

Denna guide beskriver förfarandet vid uppstart av ett e-postkonto i e-post programmet Outlook Express för Windows.

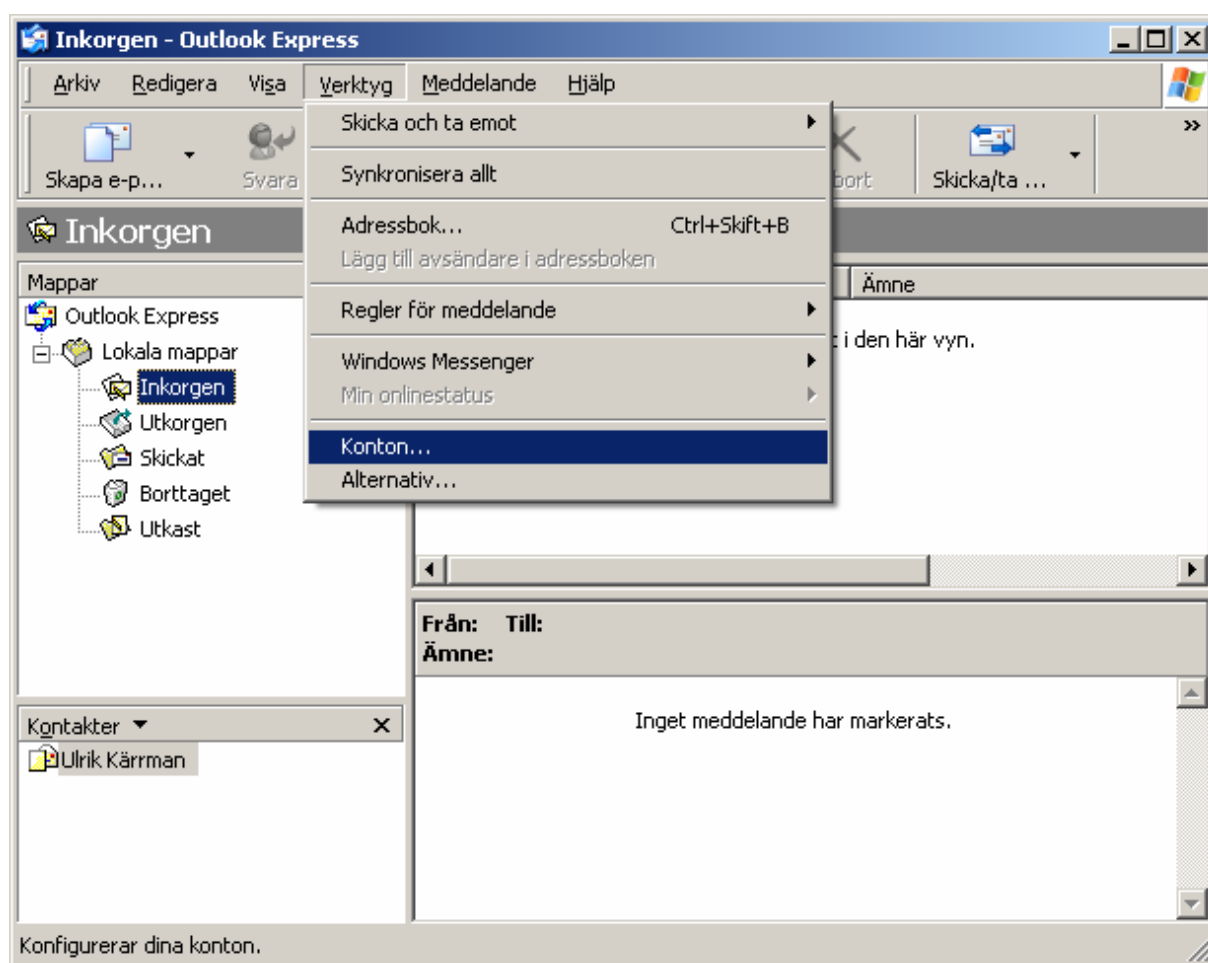
Denna guide innehåller följande:

Inställningar	2
Kom igång	2
Avancerade Inställningar	8
Lämna e-postmeddelanden på servern	8

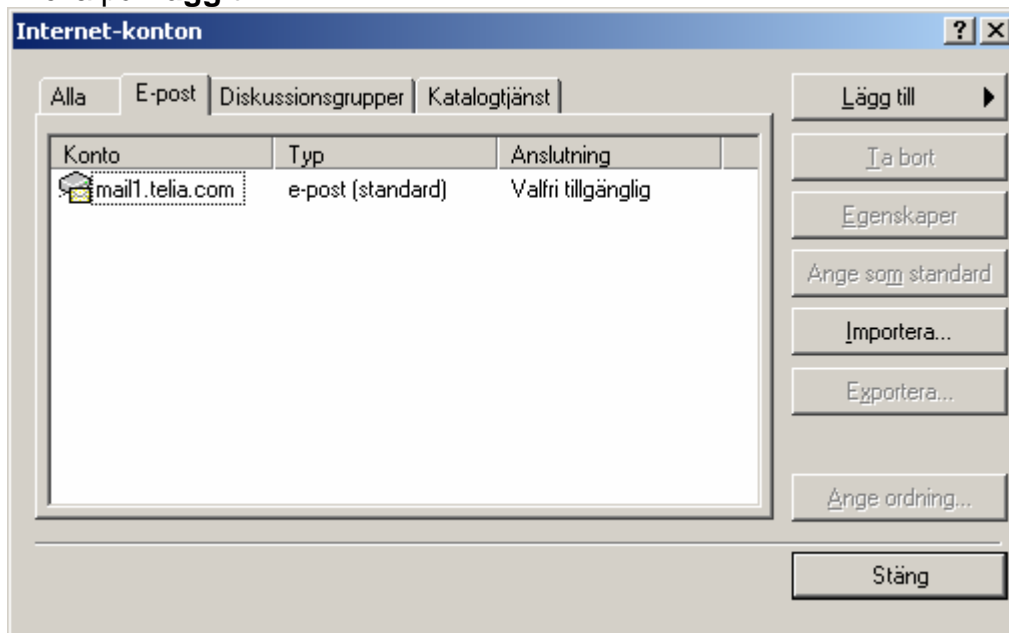
Inställningar

Kom igång

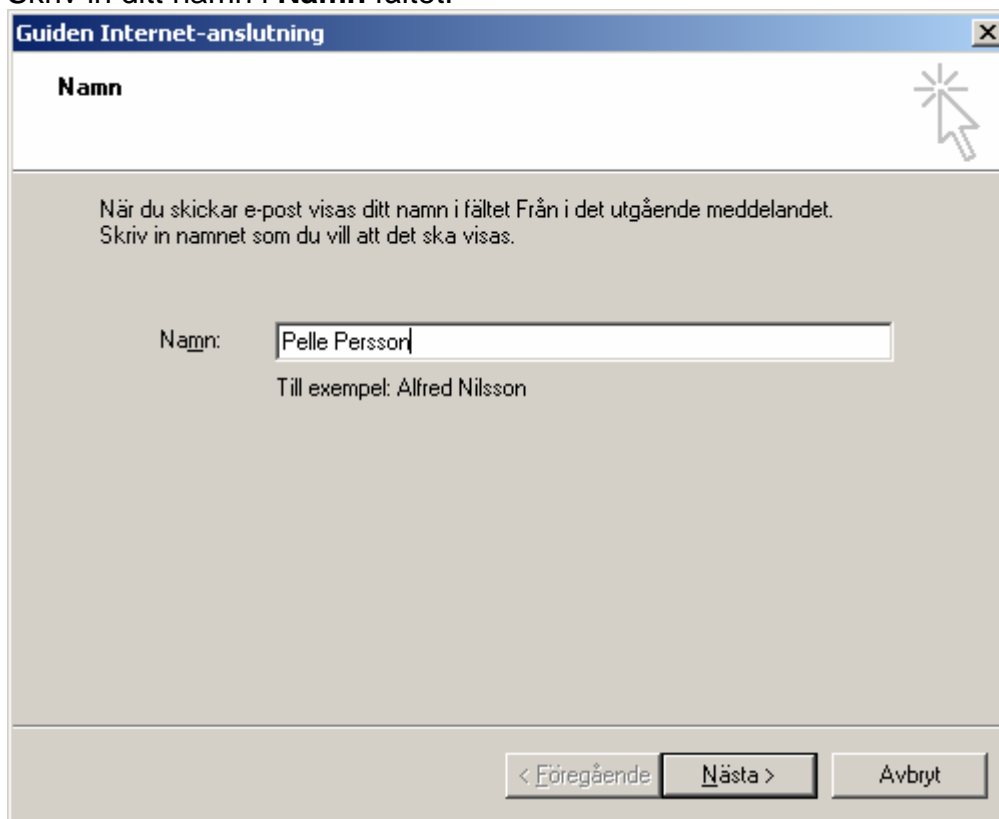
1. Starta **Outlook Express**.
Om du redan använder Outlook Express som e-post hanterare mot någon annan operatör så måste du starta "Guiden Internet-anslutning" manuellt. **OBS Om detta är första gången du kör Outlook Express, gå till punkt 4!**
2. Starta **Guiden Internet-anslutning** genom att klicka på menyn **Verktyg** och välj **Konton**.



3. Klicka på **Lägg till**.



4. Skriv in ditt namn i **Namn** fältet.

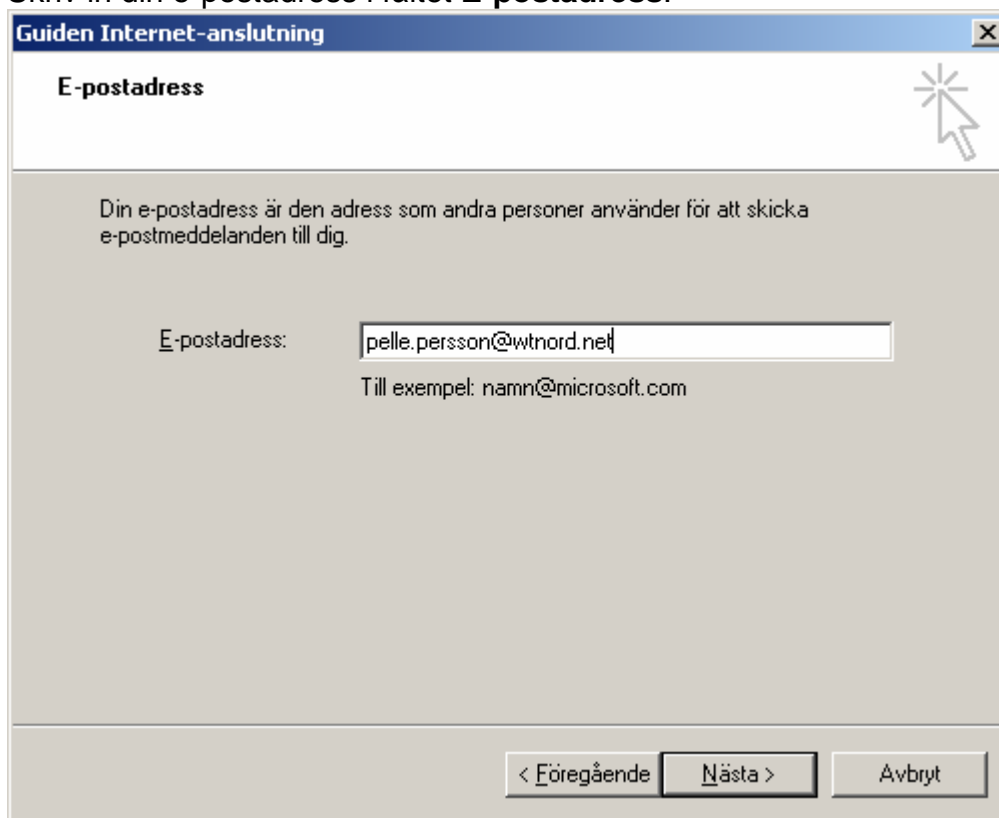


GUIDE: E-POST

OUTLOOK EXPRESS

(SIDA 4/8)

5. Skriv in din e-postadress i fältet **E-postadress**.



Guiden Internet-anlutning [X]

E-postadress [Hand cursor icon]

Din e-postadress är den adress som andra personer använder för att skicka e-postmeddelanden till dig.

E-postadress:

Till exempel: namn@microsoft.com

< Föregående **Nästa** > Avbryt

GUIDE: E-POST

OUTLOOK EXPRESS

(SIDA 5/8)

6. Ange inkommande och utgående e-post servrar. Dessa servrar finns angivna i ditt startbrev.

Guiden Internet-anslutning

Namn på e-postservrar

Servern för inkommande e-post är en -server.

Server för inkommande e-post (POP3, IMAP eller HTTP):

SMTP-servrar används för utgående e-post.

Server för utgående e-post (SMTP):

< Föregående **Nästa** > Avbryt

7. Ange ditt användarnamn och lösenord.

OBS! Tänk på att det är viktigt att du skriver in ditt användarnamn rätt.

Adamokunder skriver in hela sitt användarnamn (ex. "pelle.persson@adamomail.se")

Gamla WebTech Nord kunder anger endast "pelle.persson" (inget @-tecken och efterföljande text).

Guiden Internet-anslutning

Logga in i Internet Mail

Ange kontonamn och lösenordet som du har fått från din Internet-leverantör.

Kontonamn:

Lösenord:

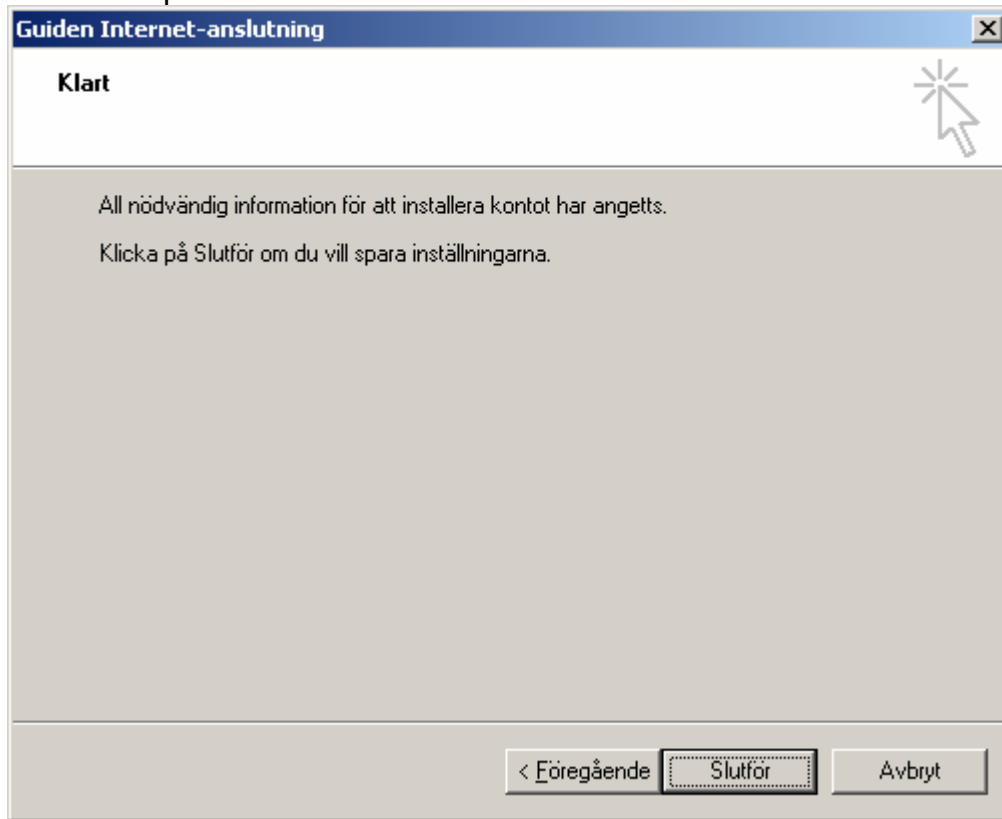
Kom ihåg lösenordet

Om din Internet-leverantör kräver att du använder säker lösenordsautentisering (SPA) när du loggar in på ditt e-postkonto, markerar du alternativet Logga in med säker lösenordsautentisering (SPA).

Logga in med säker lösenordsautentisering (SPA)

< Föregående Nästa > Avbryt

8. Nu är **Guiden Internet-anslutning** klar. Klicka på slutför för att börja använda Outlook Express.



Avancerade Inställningar

Lämna e-postmeddelanden på servern

Denna funktion är bra att använda om man vill komma åt sin e-post låda från olika e-post klienter t ex Outlook Express och WebMail. Det fungerar så att en kopia av alla e-post meddelanden sparas på e-post servern och i Outlook Express.

1. Leta fram fliken **Avancerat** under **Egenskaper** för "det valda e-